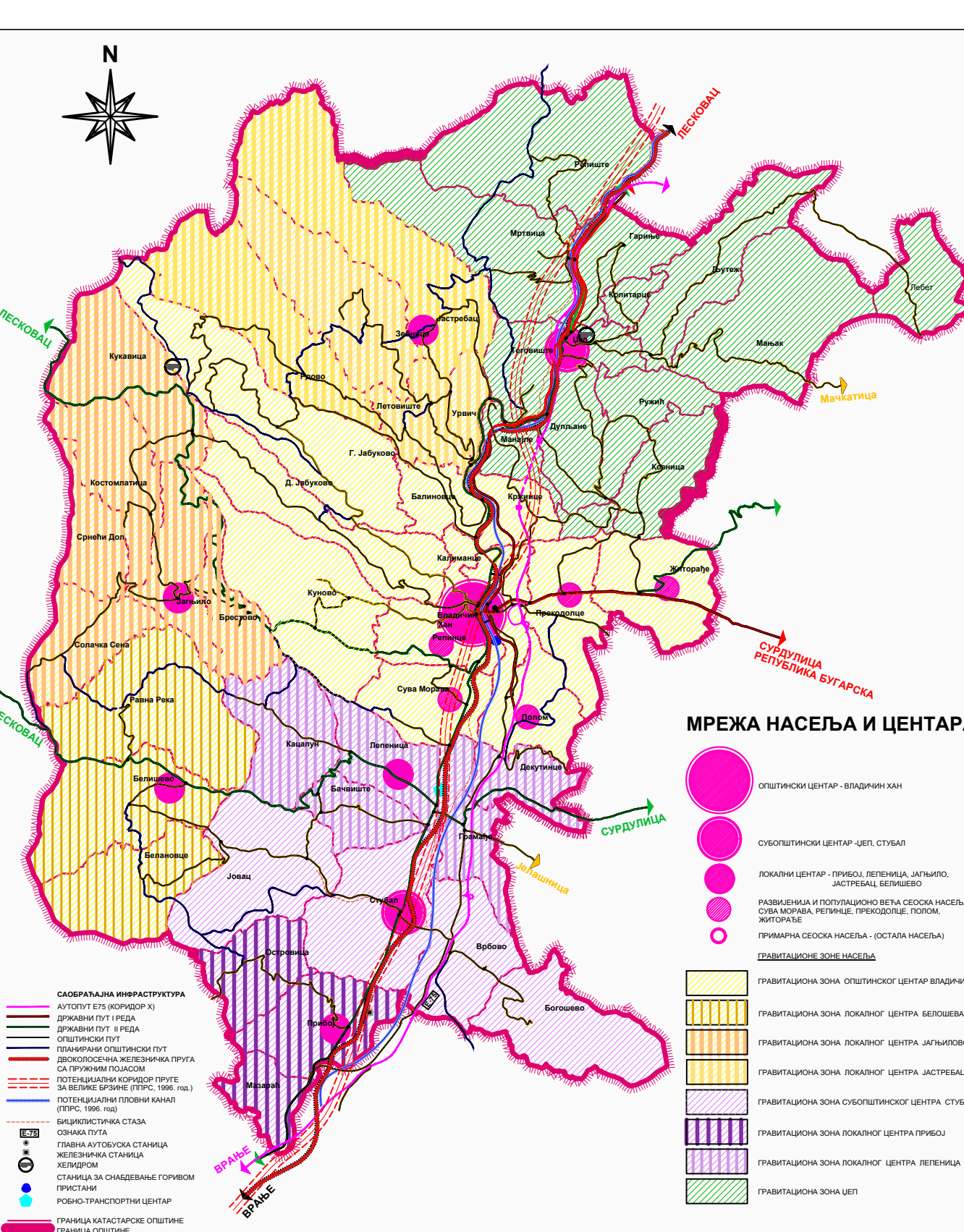


ГАСОВОДНА ИНФРАСТРУКТУРА

- ТРАСА ГАСОВОДА РГ-11-02
 - ГРАНИЦА ППН ЗА РАЗВОДНИ ГАСОВОД ВИСОКОГ ПРИТИСКА РГ 11-02 од блока станице Велика Копањница до границе општине Владичин Хан и Врање
 - ГРАНИЦА ПЛАНА ДЕТАЉНЕ РЕГУЛАЦИЈЕ РЕГИОНАЛНОГ ПОСТРОЈЕЊА ЗА ПРЕТИШЉАВАЊЕ ОТПАДНИХ ВОДА СА ПРИПАДАЈУЋИМ СИСТЕМОМ НА ТЕРИТОРИЈИ ОПШТИНЕ ВЛАДИЧИН ХАН
 - TS 110/35kV
 - ПОСТОЈЕЋИ ДАЛЕКОВОДИ 110kV
 - ПОСТОЈЕЋИ ДАЛЕКОВОДИ 110kV - УКИДА СЕ
 - ① 113-5 ЕДБ ГРЕДИЦА - ВРЛА 3
 - ② 153 ВРЛА 3 - ВРАЊЕ 1
 - ③ 1219 ВРЛА 3 - ВРАЊЕ 1
 - ④ 1113 ЛЕСКОВАЦ 2 - ВРАЊЕ 3
 - НОВО ПРОЈЕКТОВАНИ ДАЛЕКОВОДИ 110kV - прикључак ДВ-а број 1219 Врла 3, Врање 1, на Владичин Хан
 - НОВО ПРОЈЕКТОВАНИ ДАЛЕКОВОДИ 400kV - прикључак ДВ-а број 461 Лесковац 2, Врање 4
- ОСТАЛЕ НАМЕНЕ**
- ⊕ ЦРКВА
 - ⊕ ГРОБЉЕ
 - ⊕ КАМЕНОЛОМ
 - ⊕ ПОДРУЧЈА ПОСЕБНИХ ПРИРОДНИХ ВРЕДНОСТИ
 - ⊕ СТРОГИ ПРИРОДНИ РЕЗЕРВАТ "КУКАВИЦА"
 - ⊕ СПОМЕНИК ПРИРОДЕ "ЈОВАНКА ЈЕЗЕРА"
 - ⊕ ГРАНИЦА ЛОВИШТА КУКАВИЦА
 - ⊕ ГРАНИЦА ПЛАНА ГЕНЕРАЛНЕ РЕГУЛАЦИЈЕ
 - ⊕ ГРАЂЕВИНСКО ПОДРУЧЈЕ ВЛАДИЧИНОГ ХАНА
 - ⊕ ГРАНИЦА КАТАСТАРСКЕ ОПШТИНЕ
 - ⊕ ГРАНИЦА ОПШТИНЕ

- ПОЉОПРИВРЕДНО ЗЕМЉИШТЕ**
- ЦЕНТРАЛНИ НИЗИСКИ РАТАРСКО-ВОЂАРСКО-ВИНОГРАДСКИ РЕЈОН ДО 500mmv
 - БРЕЖУЉКАСТО-БРДСКИ СТОЧАРСКО-ВОЂАРСКО-ШУМСКИ РЕЈОН 500 - 750mmv
 - БРДСКО-ПЛАНИНСКИ СТОЧАРСКО-ШУМСКИ РЕЈОН 750 - 1000mmv
 - ЊИВЕ И ОСТАЛЕ ПОЉОПРИВРЕДНЕ ПОВРШИНЕ
 - ВОЂЊАЦИ
 - ВИНОГРАДИ
- ШУМСКО ЗЕМЉИШТЕ**
- ШУМСКИ РЕЈОН преко 1000mmv
 - ШУМЕ И ШУМСКО ЗЕМЉИШТЕ
- ВОДЕ И ВОДНА ПОДРУЧЈА**
- РЕКЕ И ВОДЕНЕ ПОВРШИНЕ
- ГРАЂЕВИНСКО ПОДРУЧЈЕ НАСЕЉСКЕ И ДРУГЕ ИЗГРАЂЕНЕ ПОВРШИНЕ**
- ПОСТОЈЕЋЕ ИЗГРАЂЕНО ЗЕМЉИШТЕ
 - ЗЕМЉИШТЕ ПЛАНИРАНО ЗА ИЗГРАДЊУ (ОРИЕНТАЦИОНА ГРАНИЦА ГРАЂЕВИНСКОГ ПОДРУЧЈА)
- КАТУНИ**
- УРБАНО ЗЕЛЕНИЛО
 - ЗАШТИТНО ЗЕЛЕНИЛО У ПРИОБАЉУ
 - РАДНЕ ЗОНЕ - ПОСТОЈЕЋЕ
 - РАДНЕ ЗОНЕ - ПЛАНИРАНЕ
 - МАЊЕ РАДНЕ ЗОНЕ - ПЛАНИРАНЕ
 - ТУРИСТИЧКЕ ЗОНЕ
 - 1. ДОЛИНА ЈУЖНЕ МОРАВЕ И ВРЛЕ
 - 2. КУКАВИЦА
 - 3. ЦЕП
 - 4. ЈОВАЦ - ВУЛКАНСКЕ КУПЕ
 - ТУРИСТИЧКО-УГОСТИТЕЉСКИ И СПОРТСКО-РЕКРЕАТИВНИ САДРЖАЈИ
- САОБРАЋАЈНА ИНФРАСТРУКТУРА**
- АУТОПУТ Е75 (КОРИДОР Х)
 - ДРЖАВНИ ПУТ I РЕДА
 - ДРЖАВНИ ПУТ II РЕДА
 - ОПШТИНСКИ ПУТ
 - ПЛАНИРАНИ ОПШТИНСКИ ПУТ
 - ДВОКОЛОСЕЧНА ЖЕЛЕЗНИЧКА ПРУГА СА ПРУЖНИМ ПОЈАСОМ
 - ПОТЕНЦИЈАЛНИ КОРИДОР ПРУГЕ ЗА ВЕЛИКЕ БРЗИНЕ (ППРС, 1996. год.)
 - ПОТЕНЦИЈАЛНИ ПЛОВНИ КАНАЛ (ППРС, 1996. год.)
 - ВИЦИКЛИСТИЧКА СТАЗА
- ОЗНАКА ПУТА**
- ГЛАВНА АУТОБЕУСКА СТАНИЦА
 - ЖЕЛЕЗНИЧКА СТАНИЦА
 - ХЕЛИДРОМ
 - СТАНИЦА ЗА СНАБДЕВАЊЕ ГОРИВОМ
 - ПРИСТАНИ
 - РОБНО-ТРАНСПОРТНИ ЦЕНТАР



РЕПУБЛИКА СРБИЈА
ОПШТИНА ВЛАДИЧИН ХАН

**ПРОСТОРНИ ПЛАН
ОПШТИНЕ
ВЛАДИЧИН ХАН**

Карта 1:
**КОНЦЕПЦИЈА
НАМЕНЕ ПРОСТОРА**

РАЗМЕРА 1:50 000

	ЈУГОСЛОВЕНСКИ ИНСТИТУТ ЗА УРБАНИЗАМ И СТАНОВАЊЕ Д.О.О. Андринев венац 2/2, Београд
	ИСТ УРБАН Д.О.О. Бул. Св. цара Константина 103, Ниш
	ПЛАН УРБАН Д.О.О. Бул. Св. цара Константина 103, Ниш